



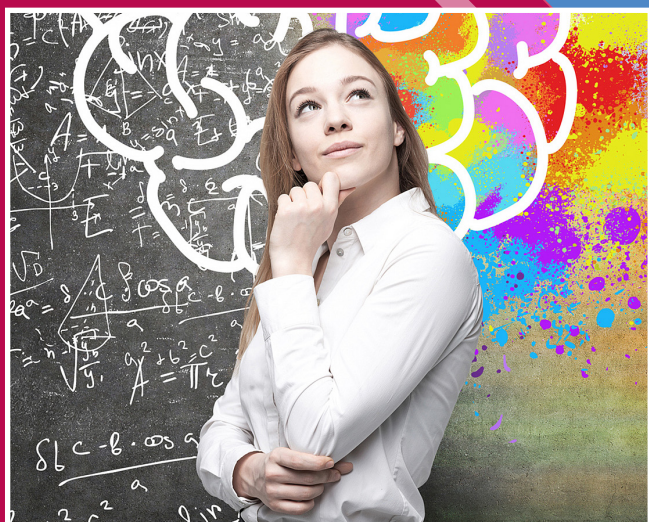
УРАЛЬСКИЙ
ГОСУДАРСТВЕННЫЙ
ЭКОНОМИЧЕСКИЙ
УНИВЕРСИТЕТ

НАПРАВЛЕНИЕ:
МЕНЕДЖМЕНТ

ПРОФИЛЬ
**КРЕАТИВНЫЙ МЕНЕДЖМЕНТ
В СОЦИАЛЬНЫХ ПРОЕКТАХ**

Институт непрерывного образования
(срок обучения 2 года 10 мес.)

Квалификация: БАКАЛАВР



«...очевиден факт: от уровня степени развитости интеллектуально-креативных ресурсов, используемых организацией, зависят экономические показатели применения всех остальных видов ресурсов..»

О.Н. МЕЛЬНИКОВ
(основоположник теории
креативной экономики)

Одна из новых мировых тенденций развития теории и практики менеджмента заключается в переходе от парадигмы управления персоналом к управлению развитием человеческого капитала. Способность разрывать шаблон и умение мыслить иначе, чем большинство людей, становится чуть ли не главным требованием на рынке труда.

Поиск новых решений в процессе переработки информации в совершенно нестандартном русле, но приносящий максимальный положительный результат при минимальных финансовых вложениях – вот задача креативного менеджмента.

По последним прогнозам аналитиков международного агентства «World Economic Forum» к 2020 году креативное мышление войдет в топ-3 главных компетенций работников. В высокотехнологичном будущем востребованными станут те, кто умеют нестандартно мыслить и генерировать идеи.

«Креативные менеджеры не делают как конкуренты, не решают поставленные задачи лучше конкурентов, они принимают неожиданные для всех решения, которые позволяют за минимальный срок добиться максимальных плодотворных результатов».

Не зря в цифровой экономике творчество и конкурентоспособность «идут рука об руку». Креативное мышление – это революционное и созидательное мышление, носящее конструктивный характер.

Некоторые идеи и виртуальные продукты получают заслуженную славу, другие же оказываются никому не нужными. Неважно, кто вы по профессии (политик, музыкант, художник, бизнесмен): ваш успех зависит от количества людей, которым понравилась ваша идея.

Быть креативным менеджером значит обладать определенными преимуществами в этом мире, быть наиболее конкурентоспособным и уметь генерировать правильные идеи. Стив Джобс говорил: «Креативность и инновации – это то, что отличает лидера от подражателя».

Если профессионалы творческого мышления вызывают в вас желание быть похожими на них, то вам надо обязательно ПОСТУПАТЬ ПРАВИЛЬНО, поступать к нам на профиль «Креативный менеджмент в социальных проектах».

Профиль: КРЕАТИВНЫЙ МЕНЕДЖМЕНТ В СОЦИАЛЬНЫХ ПРОЕКТАХ



ХАРАКТЕРИСТИКА НАПРАВЛЕНИЯ ПОДГОТОВКИ

Цель программы: подготовка квалифицированных специалистов в области управления человеческим капиталом и интеллектуально-креативной деятельности организаций социальной сферы в соответствии с новыми мировыми тенденциями.

Основные задачи программы:

- Систематизация знаний в области формирования и использования интеллектуально-креативного капитала организаций.
- Адаптация классических методов теорий изобретений, активизация интуиции, опыта знаний, навигации мышления и др. к решению системных задач в бизнесе.
- Обучение навыкам интеграции знаний, критического мышления, методологии креативного решения бизнес-проблем, использования коллективного разума компании и др.

Профиль: КРЕАТИВНЫЙ МЕНЕДЖМЕНТ В СОЦИАЛЬНЫХ ПРОЕКТАХ

- Организация управления знаниями и использования профессионального интеллекта.
- Использование методологического потенциала синергетики и сенектики при решении бизнес задач экономического роста в социальной сфере.
- Применение когнитивных и социально психологических знаний в компании с целью выработки научных основ мотивации и развития интеллектуально-креативной деятельности работников.
- Оценка интеллектуальных активов компании: выбор факторов и методов оценки; методика системного мониторинга динамики состава и структуры нематериальных активов; методика оценки стоимости нематериальных активов; методика оценки стоимости бренда и др.

- Оценка эффективности инвестирования в интеллектуально-креативные ресурсы: концепция управления коммерциализацией интеллектуального капитала; влияние интеллектуально-креативных ресурсов на рост ВВП; методика дисконтирования будущих прибылей, расчетные показатели, выбор ставки дисконта; методика гибкого подхода; методика на основе теории опционов; система контроля и прогнозирования интеллектуально-новационной деятельности и др.
- Научно-методическое обеспечение обучения персонала интеллектуально-креативной деятельности и др.
- Формирование и развитие предпринимательских и управленческих навыков у бакалавров.

Перечисленные задачи обучения на профиле «Креативный менеджмент в социальных проектах» не являются исчерпывающими и служат лишь навигатором в сфере управления знаниями в организации.

Основные образовательные результаты: в результате освоения программы выпускник получает системные знания в области организации предпринимательской деятельности, управления человеческим капиталом, знания не только интеллектуальных, но и креативных ресурсов предприятия, а также механизмы формирования и управления этими ресурсами.

Основные факторы конкурентоспособности:

Выпускнику ВУЗа нужен новый тип мышления – креативный. Формирование человека креативного типа (homo creator) предполагает освоение им принципиально новой культуры мышления. В такой культуре акцент делается не столько на организацию и переработку знаний, сколько на их генерацию.

«Креативный менеджмент в социальных проектах» находится между двумя направлениями образования: экономикой и менеджментом, что благоприятно (эффективно) может сказаться на использовании в управлении знаниями научно-методического инструментария обоих направлений подготовки кадров.

Обучение по профилю «креативный менеджмент в социальных проектах» дает образование на стыке гуманитарного знания и бизнес технологий, способствует формированию интуиции (на основе уникального духовного, эстетического эмоционального опыта). А интуиция порождает идеи, которые трудно скопировать – в отличие от идей, рожденных на основе логики, поэтому «человеку бизнеса» – необходимо ПОСТУПАТЬ ПРАВИЛЬНО , ПОСТУПАТЬ К НАМ!



КОМПЕТЕНЦИИ СТУДЕНТА

Выпускник должен уметь решать следующие профессиональные задачи:

- формирование и использование интеллектуально-креативного капитала организации;
- основные бизнес-процессы в организации и задачи;
- планирование интеллектуальной деятельности организации и подразделений;
- формирование организационной и управленческой структуры организаций;
- организация работы исполнителей (команды исполнителей) для осуществления конкретных проектов, видов деятельности, работ;
- разработка и реализация проектов, направленных на развитие организации (предприятия, органа государственного или муниципального управления);
- применение когнитивных и социально-психологических знаний в компании с целью выработки научных основ мотивации и развития интеллектуально креативной деятельности работников;

- контроль деятельности подразделений, команд (групп) работников;
- построение внутренней информационной системы организации для сбора информации с целью принятия решений, планирования деятельности и оценка эффективности управленческих решений по использованию человеческого, структурного, клиентского (рыночного) капитала компании;
- разработка бизнес-планов создания нового бизнеса;
- организация предпринимательской деятельности;
- организация использования интеллектуальной собственности как нематериальных активов.



ОБЛАСТЬ ПРОФЕССИОНАЛЬНОЙ ДЕЯТЕЛЬНОСТИ

Выпускники, освоившие образовательную программу, получают возможность трудоустройства в качестве:

- Project-менеджеров во всех организациях, где есть масштабные задачи, требующие участия разных исполнителей.
- Креативных директоров в рекламной, социальной, образовательной, туристических, оздоровительно-спортивной и др. сферах, а так же индустрии красоты.
- BTL-менеджеров (продвижения торговых марок), специалистов по продвижению интеллектуального продукта в социальных сетях и интернете (Social Media Marketing), менеджеров антикризисного управления организациями и тд.
- Собственников-руководителей малых и средних предприятий в различных сферах деятельности.
- Руководителей интеллектуальным капиталом (начальников отделов, заведующих подразделений и др.) в организациях различных организационно-правовых форм и направлений деятельности и готовы к организационно-управленческой, информационно-аналитической и предпринимательской деятельности.



ОСНОВНЫЕ ДИСЦИПЛИНЫ

- Креативный менеджмент.
- Основы менеджмента.
- Стратегический менеджмент.
- Методы принятия управленческих решений.
- Финансовый менеджмент.
- Управление конкурентоспособностью.
- Бренд менеджмент.
- Организационное проектирование.
- Социальное проектирование и прогнозирование.
- Планирование деятельности малого предприятия и др.



ДИСЦИПЛИНЫ ПРОФИЛЯ

- Социальная инженерия.
- Логика и теория аргументаций.
- Методология визуальных исследований.
- Креативное мышление в бизнесе.
- Этическая культура делового и межличностного общения.
- Теория решения изобретательских задач.
- Политические технологии.
- Исторический опыт межкультурных коммуникаций.
- Психология креативного менеджмента.
- Социальная безопасность и политическое манипулирование и др.



ВАШ ВОПРОС И НАШ ОТВЕТ.:

**Будущие абитуриенты и их родители у вас может возникнуть вполне логичный ВОПРОС:
«Как кафедра истории и философии может делать набор на профиль «Креативный менеджмент в социальных проектах?»»**

ОТВЕЧАЕМ: «Экономический ВУЗ это сложная взаимосвязанная система. Кафедра «Истории и философии» читает на этом профиле дисциплины, имеющие гуманитарную составляющую, так как у любой не только экономической науки есть своя история и философия. Дисциплины, касающиеся непосредственно направления «Менеджмент» читают преподаватели из разных кафедр. На кафедре «Истории и философии» работают не только историки и философы, но и социальные инженеры, полит-технологи, политологи, психологи и социологи. Вот такая у нас интересная кафедра».

ФОРМЫ И СРОКИ ОБУЧЕНИЯ:

- **ускоренное обучение (заочно)**
2 года 10 месяцев –
для выпускников
техникумов и колледжей

ВСТУПИТЕЛЬНЫЕ ИСПЫТАНИЯ:

- русский язык
- математика
- обществознание

КАФЕДРА ИСТОРИИ И ФИЛОСОФИИ

620144, г. Екатеринбург,
ул. 8 Марта, 62, ауд. 107
ст. метро «Геологическая»

тел.: +7 (343) 221-27-12

сот.: +7-912-617-54-15

E-mail: kip@usue.ru,
matveeva_ai@usue.ru

ПРИЕМНАЯ КОМИССИЯ

тел.: (343) 257-02-27

E-mail: pr-com@usue.ru

vk.com/abit_usue