



УРАЛЬСКИЙ
ГОСУДАРСТВЕННЫЙ
ЭКОНОМИЧЕСКИЙ
УНИВЕРСИТЕТ



НАПРАВЛЕНИЕ: 38.03.02 МЕНЕДЖМЕНТ

**ПРОФИЛЬ: КРЕАТИВНОЕ
УПРАВЛЕНИЕ В
КЛИЕНТООРИЕНТИРОВАННЫХ
ОРГАНИЗАЦИЯХ**



Рынок труда меняется с каждым годом. В том числе, и в своих требованиях к соискателям.

Какие навыки необходимо в себе развивать, чтобы в 2025 году быть востребованным? Что работодатели будут ценить больше всего?

Ответы мы найдем в прогнозах аналитиков Всемирного экономического форума (World Economic Forum). По их предположению, в ближайшие годы изменится 35% ключевых востребованных компетенций.



A vertical graphic design for a university program. At the top left is the logo of the Ural State University of Economics (УрФЭУ). The text, written in a stylized, bold font, reads: "ОСНОВНАЯ ПРОФЕССИОНАЛЬНАЯ ОБРАЗОВАТЕЛЬНАЯ ПРОГРАММА ВЫСШЕГО ОБРАЗОВАНИЯ БАКАЛАВРИАТА" and "КРЕАТИВНОЕ УПРАВЛЕНИЕ В КЛИЕНТООРИЕНТИРОВАННЫХ ОРГАНИЗАЦИЯХ". The graphic includes several icons: a glowing yellow lightbulb, a computer monitor displaying a line graph, a smartphone showing a pie chart, and a person in a yellow shirt pointing at a screen. The background is a mix of purple, pink, and blue.



«Креативные менеджеры не делают как конкуренты, не решают поставленные задачи лучше конкурентов, они принимают неожиданные для все решения, которые позволяют за минимальный срок добиться»

ПРОФИЛЬ:

«Креативное управление в клиентоориентированных организациях»

НАПРАВЛЕНИЕ:

Менеджмент



Атлас новых профессий

АТЛАС
НОВЫХ
ПРОФЕССИЙ

- Разработан Агентством стратегических инициатив и бизнес-школой СКОЛКОВО (2014)
- По результатам форсайта «Компетенции 2030»
- Участвовало 2 500 российских и иностранных экспертов

Включает:

- 19 быстрорастущих отраслей
- 150 новых профессий
- 30 «профессий-пенсионеров»



Так какими же навыками должен обладать идеальный сотрудник будущего?

1. Умение решать сложные задачи (Complex Problem Solving).
2. Критическое мышление.
3. Креативность.
4. Управление людьми.
6. Эмоциональный интеллект.
7. Суждение и скорость принятия решений.
8. Клиентоориентированность (сервисная ориентация, Service orientation).
9. Умение вести переговоры
10. **Когнитивная гибкость**



По прогнозам McKinsey, к 2025 году около 30% корпоративного дохода в мире будут генерировать цифровые *бизнес-экосистемы*.



Северсталь



Сегодня *экосистемы* описывают как динамичные и постоянно развивающиеся сообщества, которые создают новую ценность через сотрудничество и конкуренцию именно такие организации называют

КЛИЕНТООРИЕНТИРОВАННЫМИ

Яндекс

Yandex



DAIMLER



Алексей Петунин
управляющий директор по
работе с партнерами и
быстроразвивающимися
компаниями в России и СНГ,
SAP CIS,

“ Клиент сегодня хочет чувствовать себя причастным к бренду, быть частью комьюнити. Например, есть сторонники систем Apple или Android, есть те, кто носит только Adidas или Nike. Быть частью такой экосистемы бренда — это как прийти в семейный ресторан где-нибудь в Европе, куда люди ходят годами, где все другу друга знают, обмениваются новостями и чувствуют, что им там рады. Сможете создать такой «ресторан» — вы выиграли. ”

КЛИЕНТООРИЕНТИРОВАННЫЕ ОРГАНИЗАЦИИ И БИЗНЕС-ЭКОСИСТЕМЫ

ДЕРЖАТСЯ НА КРЕАТИВНОМ УПРАВЛЕНИИ
И ТРЕБУЮТ ПОСТОЯННЫХ ИННОВАЦИЙ.



• Говоря о менеджменте в любой компании, мы подразумеваем деятельность по управлению людьми в процессе выполнения конкретных задач и достижения намеченных целей и клиенториентированность продукта.



Гектор Руис
— Intel
Corporation



Фил
Найт
— Nike



Стивен
Райнемунд
— Pepsi Co



Стив Джобс



Алексей Миллер — «Газпром»



Энн Малкей — Xerox

Профиль **«Креативное управление в клиентоориентированных организациях»** ориентирован на подготовку высококвалифицированных и конкурентоспособных руководителей, работающих в клиентоориентированных организациях и в современных экосистемах например таких как Apple, Xiaomi, «Яндекс», «Сбер», BMW, Daimler, «Северстали», МТС многих др.



ПРОФИЛЬ:
«Креативное управление в клиентоориентированных организациях»
НАПРАВЛЕНИЕ:
Менеджмент

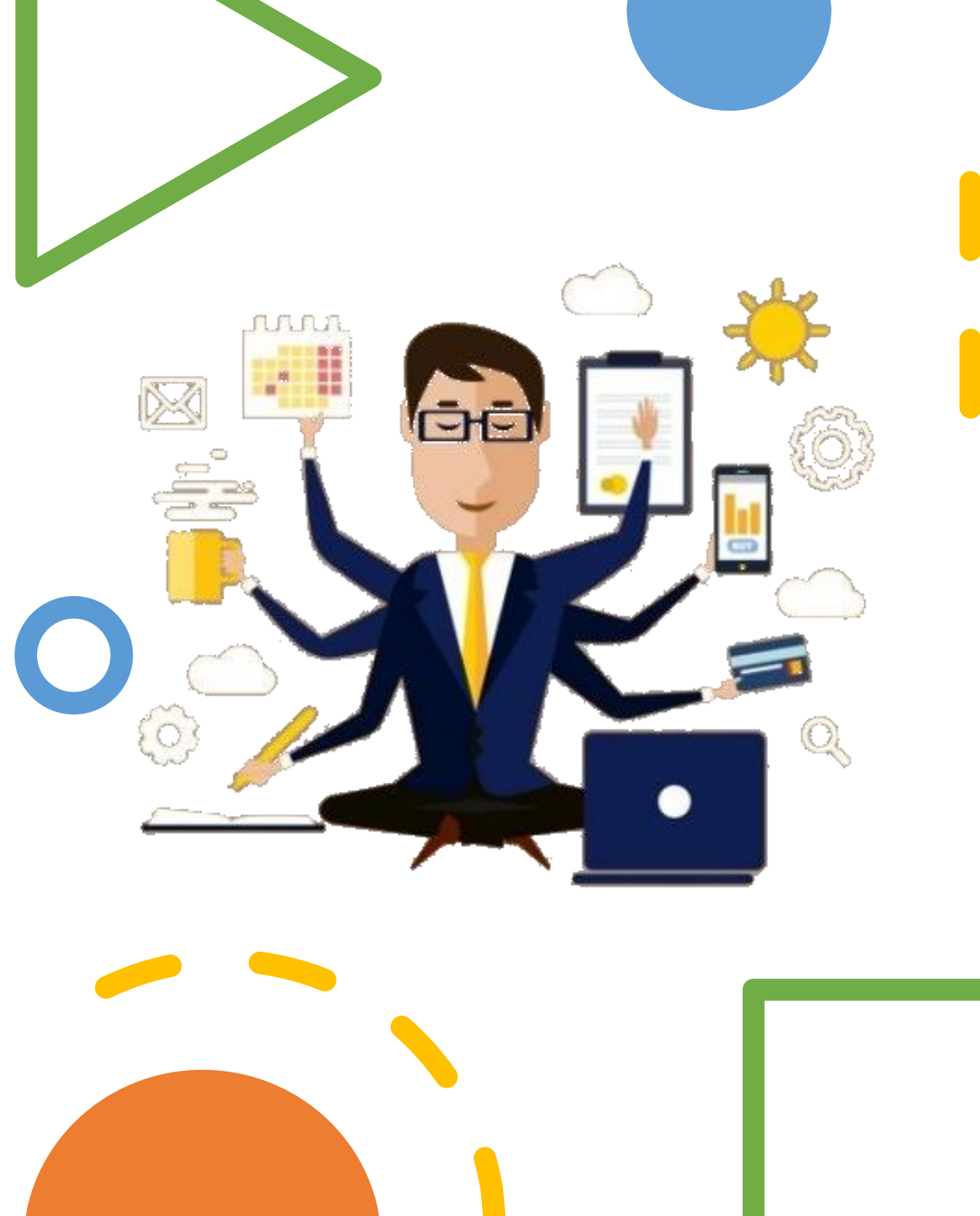


По своей сути современные **экосистемы** как **клиентоориентированные организации** — это технологическая разновидность монополии, которая создает для клиента возможность удовлетворить свои потребности в рамках единой платформы.

Любая экосистема в бизнесе выстраивается вокруг клиента в целях удовлетворения как можно более полного спектра его потребностей

Для руководства
**КЛИЕНТООРИЕНТИРОВАННЫМИ
ОРГАНИЗАЦИЯМИ** (БИЗНЕС-
ЭКОСИСТЕМАМИ) требуется руководитель
нового формата с творческим
потенциалом – **креативный директор.**

Креативное руководство нацелено на получение устойчивой прибыли организации в долгосрочном периоде и базируется на трех критериях управления, таких как человеческий капитал, интеллектуально-психологические и креативные ресурсы предприятия, а также механизмы формирования и управления этими ресурсами.



ПРЕИМУЩЕСТВА ПРОГРАММЫ

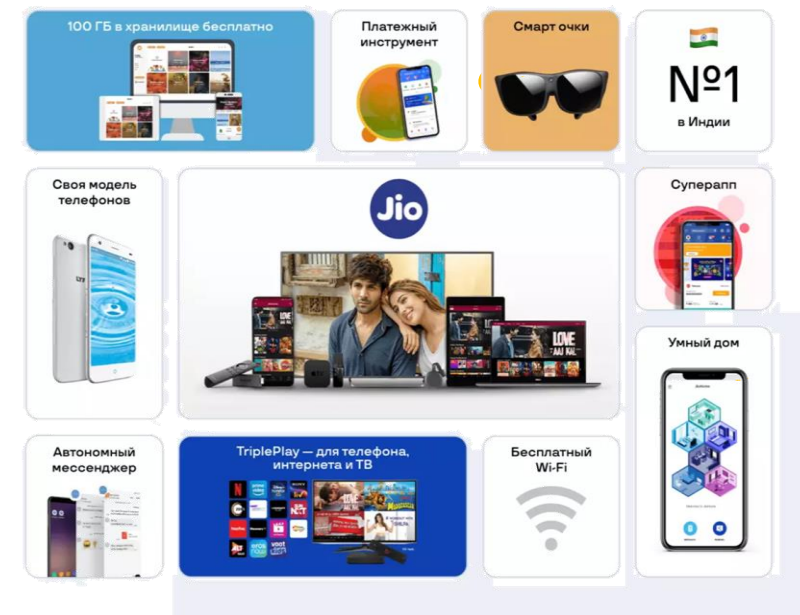
Креативный директор работает, как правило, в крупных клиентоориентированных организациях с большим количеством проектов. Креативный директор отвечает за стратегии и креатив в целом, следит за тем, чтобы разрабатываемые кампании по продвижению и сервисному сопровождению продукта были «продаваемые» и находились в соответствии с ценностями и стратегическими целями заказчика.



Креативный директор (Creative Director) – творческий руководитель (от англ. create – создавать, творить), основными обязанностями которого являются организация и координация деятельности отделов клиентоориентированной организации, что включает в себя генерирование идей, бизнес-планирование, анализ перспективных направлений развития компании.

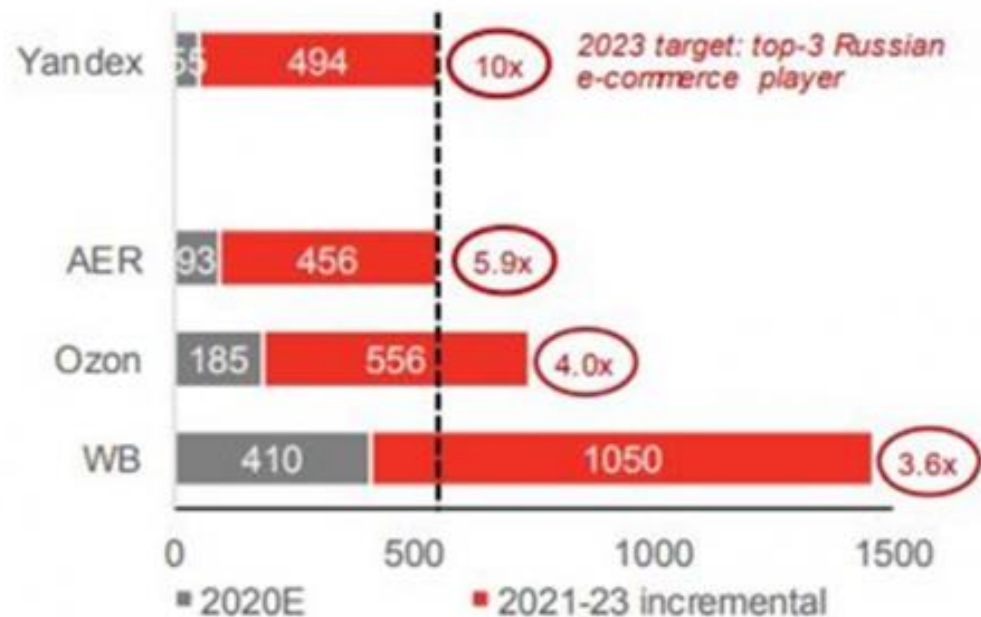


Программа уникальна, так как обучение по профилю «Креативное управление в клиентоориентированных организациях» дает образование на стыке гуманитарного (психологического) знания, а так же бизнес-технологий.



Бизнес-экосистемы: Сбербанк, Яндекс, Mail.ru Group, Forbes Russia и др.

Прогноз GMV топ e-commerce игроков, млрд руб.

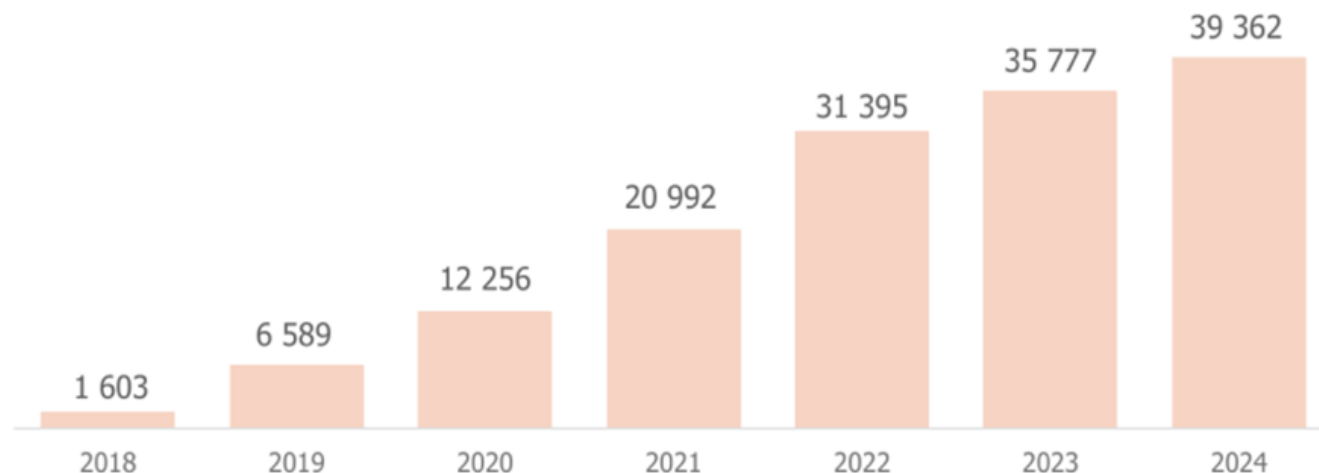


Источники: Data Insight, данные компании, Альфа-Банк

Человек, выбравший эту профессию, должен быть изобретательным, мыслить нестандартно, иметь творческую смелость, развитое воображение.

Креативный директор – создатель уникальной концепции проекта, фирменного стиля, впечатляющих образов, способствующих продвижению продукции.

Рынок экосистемных подписок в РФ в денежном исчислении, млн. руб.



Источник: J'son & Partners Consulting

ОБЛАСТЬ ПРОФЕССИОНАЛЬНОЙ ДЕЯТЕЛЬНОСТИ

Наши выпускники работают в клиентоориентированных организациях, бизнес экосистемах, крупных и средних торгово-промышленных компаниях, крупных международных агентствах, предприятиях крупного, малого и среднего бизнеса, банках и др



ПРОФИЛЬ:

«Креативное управление в клиентоориентированных организациях»

НАПРАВЛЕНИЕ:

Менеджмент

КОМПЕТЕНЦИИ ВЫПУСКНИКА ФОРМИРУЮТСЯ В СООТВЕТСТВИИ С КВАЛИФИКАЦИОННЫМИ ТРЕБОВАНИЯМИ

В результате освоения программы выпускник:

- находится на волне трендов и технологий, **владеет** новыми моделями коммуникации с потребителями, готов моментально менять концепцию руководства и средства для ее воплощения;
- **способен:** осуществлять тактическое планирование и управление процессами организации клиентоориентированного производства; систематизировать и применять нормативно-правовую базу при тактическом планировании и управлении процессами клиентоориентированного производства; применять рациональную организацию труда при тактическом управлении процессами организации производства; организовывать процессы анализа требований к постпродажному обслуживанию и сервису и управлять взаимоотношениями с потребителями продукции; разрабатывать организационные схемы, стандартов и процедур и выполнения руководства процессами постпродажного обслуживания и сервиса; организовывать и координировать взаимодействия с подразделениями организации и внешними контрагентами, клиентскими базами постпродажному обслуживанию и сервису;
- **умеет:** найти лучший способ представления компании, ее продукции; проводить поиск новых, оригинальных ходов в формировании общественного мнения, стимулировании спроса на товар или услугу; понимать ожидания заказчика и привлекать внимание целевой аудитории, гармонично объединить творческую и маркетинговую составляющие.





- Программу читают преподаватели, имеющие **большой опыт практической работы в современных клиентоориентированных организациях** и бизнес-экосистемах. После окончания обучения вы будете иметь возможность продолжить свое обучение в магистратуре по выбору.



← → ↻ https://www.usue.ru ☆


ОБ УРГЭУ ОБРАЗОВАНИЕ НАУКА АБИТУРИЕНТУ СТУДЕНТУ СОТРУДНИКУ ОРГАНИЗАЦИЯ ОБУЧЕНИЯ

УРАЛЬСКИЙ ГОСУДАРСТВЕННЫЙ ЭКОНОМИЧЕСКИЙ УНИВЕРСИТЕТ УрГЭУ COVID-19 Сведения об образовательной организации СМИ о нас, интервью, мнения экспертов Контакты QS WORLD UNIVERSITY RANKINGS

ОБРАЗОВАНИЕ

Чтобы стать профессионалом

Институты Кафедры Колледж Бакалавриат
 Специалитет Магистратура Заочное
 Дистанционное образование Два диплома
 Дополнительное образование Ускоренное обучение
 Вопрос-ответ **Подготовительные курсы**



Интервью
 26.05.2022
 РЕКТОР УРГЭУ ЯКОВ СИЛИН: «ДЛЯ МОЛОДЕЖИ ОЧЕНЬ ВАЖНО ИМЕТЬ ВОЗМОЖНОСТЬ ПРОФЕССИОНАЛЬНОГО РАЗВИТИЯ»
 Яков Силин, ректор Уральского государственного экономического университета, в интервью редакции «Аргументы недели» рассказал о XII Евразийском экономическом форуме молодежи и

30 Мая 2022
 № 475 от 30.05.22
ВЕСТНИК ЕВРАЗИЙСКОЙ МОЛОДЕЖИ

МАГИСТРАТУРА УрГЭУ
ДЕНЬ ОТКРЫТЫХ ДВЕРЕЙ 1 июня
 г. Екатеринбург, ул. 8 марта, 62, +7 (343) 283 12 08

About Ural State University of Economics
 in 9 languages

+7 (343) 283-01-01
 Екатеринбург, ул.8 Марта, 62
 e-mail: pr-com@usue.ru

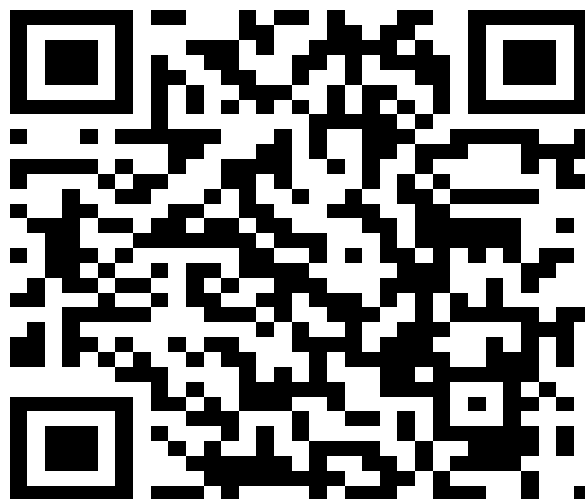
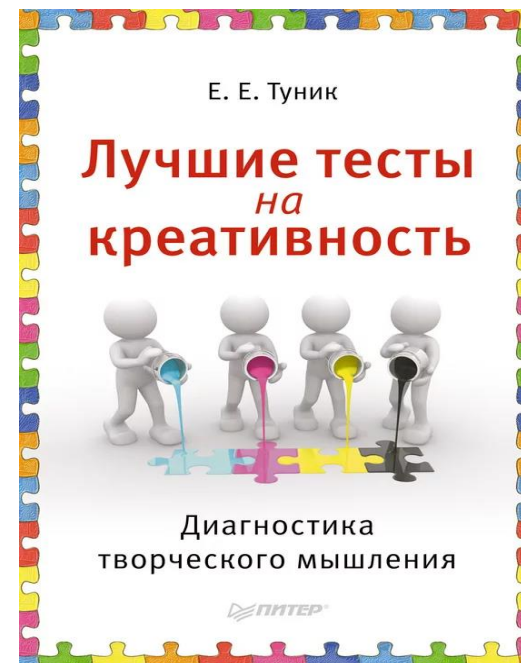
Институт цифровых технологий управления и информационной безопасности:
 +7 (343) 283-10-98, 283-10-14
 E-mail: dmi@usue.ru

Институт непрерывного и дистанционного образования:
 +7 (343) 283-13-30, 283-11-91
 e-mail: abit.indo@usue.ru



УРАЛЬСКИЙ
ГОСУДАРСТВЕННЫЙ
ЭКОНОМИЧЕСКИЙ
УНИВЕРСИТЕТ

территория успеха!



<https://psy.1sept.ru/article.php?ID=200104507>



ПРОФИЛЬ:
«Креативное управление в
клиентоориентированных
организациях»
НАПРАВЛЕНИЕ:
Менеджмент

Спасибо за внимание !

Рады ответить на все вопросы:

Руководители профиля: Креативное управление в клиентоориентированных организациях

МАТВЕЕВА АЛЛА ИВАНОВНА

директор Института магистратуры УрГЭУ
д.ф.н., профессор кафедры креативного управления
и гуманитарных наук

Телефон: +7 (912) 617-54-15

E-mail: matveeva2011@yandex.ru

БАННЫХ СТАНИСЛАВ ГЕРМАНОВИЧ

Зав. каф. креативного управления и гуманитарных
наук

к.ф.н., доцент

Телефон: +7 (992) 020-71-79

E-mail: bannyx.stas@mail.ru

Кабинет 107 (2 учебный корпус УрГЭУ)



УРАЛЬСКИЙ
ГОСУДАРСТВЕННЫЙ
ЭКОНОМИЧЕСКИЙ
УНИВЕРСИТЕТ

**ОСНОВНАЯ ПРОФЕССИОНАЛЬНАЯ
ОБРАЗОВАТЕЛЬНАЯ ПРОГРАММА
ВЫСШЕГО ОБРАЗОВАНИЯ
БАКАЛАВРИАТА**

**КРЕАТИВНОЕ УПРАВЛЕНИЕ
В КЛИЕНТООРИЕНТИРОВАННЫХ
ОРГАНИЗАЦИЯХ**

Мы верим, что ваши креативность, вера, таланты и digital технологии помогут вам развить бизнес с нуля и стать известным экспертом.

Мы сами все это прошли и мы любим то, что мы делаем !